

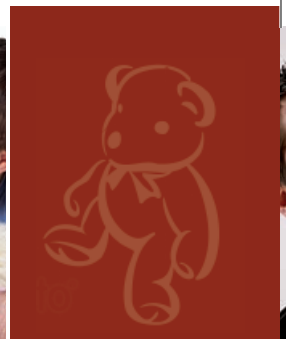


Missione possibile.



Papà a tempo pieno? Scelta ripagata.

Scegli il congedo parentale:
per i papà lavoratori dipendenti
del settore privato la Regione Piemonte
mette a disposizione un contributo economico.
Un'opportunità in più per condividere
le responsabilità familiari.



Insieme a papà

Papà alle prese con passeggino, biberon e pannolini... mentre la mamma è al lavoro. Oggi la missione è possibile, grazie al progetto "INSIEME A PAPÀ" promosso dall'Assessorato alle Pari opportunità della Regione Piemonte e realizzato con il Dipartimento per la Pari opportunità della Presidenza del Consiglio dei Ministri

Un incentivo per occuparsi a tempo pieno dei propri figli e per stabilire, fin dai primi mesi di vita, un legame speciale con entrambi i genitori. Agevolando così anche il rientro al lavoro delle donne che, troppo spesso, per problemi di conciliazione dei tempi con la famiglia, rinunciano alla carriera professionale.

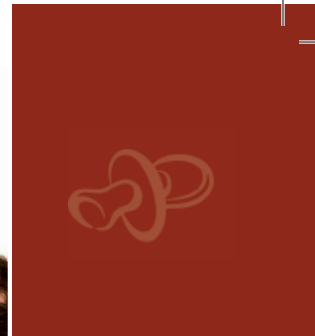
E allora diamo un'opportunità anche ai papà: armati di biberon porteranno a termine la loro missione. Una missione possibile!

Di che cosa si tratta?

"INSIEME A PAPÀ" è uno strumento innovativo e sperimentale che concretizza la condivisione delle responsabilità familiari: prevede, se la mamma torna a lavorare dopo la gravidanza, un contributo aggiuntivo ai papà che scelgono il congedo parentale previsto, ma poco utilizzato, dalla legge 53/2000.

Chi ha diritto al contributo?

Hanno diritto al contributo i padri lavoratori dipendenti del settore privato che fruiscono del congedo parentale (astensione facoltativa dal lavoro ai sensi del D.Lgs 151/2001) in tutto o in parte al posto della madre lavoratrice dipendente, nel primo anno di vita del/la loro bambino/a.



Cosa fare per ottenere il contributo?

Dopo aver inoltrato la domanda per la fruizione del congedo parentale all'INPS il padre, avente le caratteristiche precedentemente indicate, può presentare domanda alla Regione Piemonte per ottenere il contributo.

Il modello di domanda da presentare alla Regione Piemonte per ottenere il contributo può essere scaricato dall'indirizzo web:

http://www.regione.piemonte.it/lavoro/pari/sost_congedo_padri.htm.

In alternativa è possibile rivolgersi alle sedi provinciali dell'Ufficio Relazioni con il Pubblico della Regione Piemonte - URP (vedi elenco) per ritirare il modello cartaceo.

La domanda dovrà pervenire al seguente indirizzo:

REGIONE PIEMONTE

Direzione Istruzione, Formazione Professionale e Lavoro,
Settore Promozione e Sviluppo dell'imprenditorialità e della Cooperazione
Via Magenta 12 - 10128 TORINO

La domanda potrà essere presentata fino al 31 marzo 2013
(salvo esaurimento risorse o proroga dei termini)

Qual è il valore del contributo?

Il contributo economico è pari ad **euro 400,00** per ogni mese solare di congedo parentale fruito ai sensi del D.Lgs 151/2001.

Qualora il padre usufruisse di un periodo di congedo parentale superiore a 3 mesi consecutivi il contributo sarà di **euro 450,00** mensili per i mesi consecutivi oltre il terzo.

Verranno riconosciuti solo periodi pari a mesi solari, e non a frazioni di essi.



Per approfondimenti:

NUMERO VERDE REGIONE PIEMONTE 800333444
Informazioni presso gli Uffici Relazioni con il Pubblico.

Sedi provinciali:

URP ALESSANDRIA

Via dei Guasco, 1 - Alessandria
Tel. 0131.285072 - 0131.285074

URP ASTI

Corso Alfieri, 165 - Asti
Tel. 0141.324551 - 0141/324559

URP BIELLA

Via Galimberti, 10/a - Biella
Tel. 015.8551571 - 015.8551568

URP CUNEO

Corso Kennedy, 7/bis - Cuneo
Tel. 0171.603161 - 0171.603748

URP NOVARA

Via Dominioni, 4 - Novara
Tel. 0321.393800 - 0321.393803

URP TORINO

Piazza Castello, 165 - Torino
Numero Verde 800 333 444

URP VERBANIA

Via Albertazzi, 3 - Verbania
Tel. 0323.502844 - 0323.502840

URP VERCELLI

Via Fratelli Ponti, 24 - Palazzo Verga Vercelli
Tel. 0161.600286 - 0161.600278

piemonte